

Cinco Reinos dos Seres Vivos

Introdução

Esta divisão faz parte de um clássico sistema de classificação dos seres vivos. A classificação dos seres vivos em 5 reinos foi proposta, em 1969, pelo biólogo e botânico norte-americano Robert Whittaker. Ele tem como base as características fisiológicas destes seres. Como existem milhões de espécies de seres vivos, em nosso planeta, este sistema de classificação é extremamente útil. Ele facilita a identificação dos seres, as relações existentes entre as espécies de cada reino, além de ajudar no estudo e entendimento da evolução.

MONERA

O reino monera é formado por bactérias, cianobactérias (Fotossintetizantes) e arqueobactérias (Bactérias primitivas também chamadas arqueas), todos seres muito simples, **unicelulares** e com célula procariótica (sem núcleo diferenciado).

Representantes: bactérias e cianofíceas.





Bactérias na placa de petri.



Cianofíceas

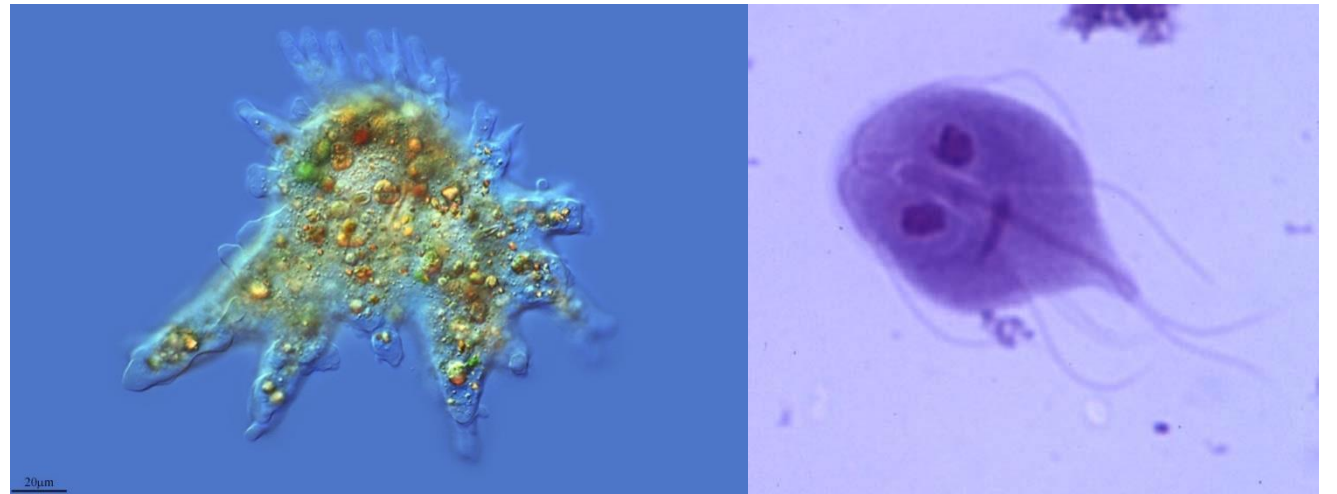
PROTISTA

O reino protista é basicamente formado e dividido em dois grupos: as algas **unicelulares** e os protozoários. Apesar da simplicidade de sua divisão, a quantidade de elementos que compõe o reino protista não o é; são sessenta mil espécies de seres vivos.

Representantes: Algas e Protozoários.



Algas



Protozoários: Ameba e Giárdia

FUNGI

O Reino Fungi compreende os organismos **eucariontes**, heterotróficos que se alimentam de nutrientes absorvidos do meio, com espécies **unicelulares** e multicelulares formadas por filamentos denominados hifas. São conhecidos popularmente por: leveduras (fermento), bolores, mofos, cogumelos e orelha-de-pau.

Representantes: Cogumelos, leveduras e bolores.



Cogumelo



Orelha-de-pau



Bolor


ANIMAL

Os **animais** são organismos multicelulares, eucariontes e que apresentam nutrição heterotrófica, ou seja, não são capazes de produzir seu próprio alimento. Apesar de serem bastante distintos anatômica, morfológica e fisiologicamente, todos os animais possuem as três características citadas.

Representantes: Todos os animais.



VEGETAL

- ▶ Eucariontes (núcleo organizado)
 - ▶ Autótrofos (produzem o próprio alimento)
 - ▶ Fotossintetizantes (produção da fotossíntese)
 - ▶ Pluricelulares (multicelulares)
 - ▶ Células formada por vacúolos, cloroplastos e celulose.
- 



VEGETAIS



EQUIPE 2017