

# CAMPANHA CONTRA A PESTE



AGE  
WC350  
B823c  
e.2  
1956

CIONAL DE ENDEMIAS RURAIS

**MINISTÉRIO DA SAÚDE**  
**DEPARTAMENTO NACIONAL DE ENDEMIAS RURAIS**

Publicado sob os auspícios do Ministério da Saúde sendo ministro o prof . MAURÍCIO DE MEDEIROS e Diretor-Geral do D.N.E.Ru. o Dr . MÁRIO PINOTTI .

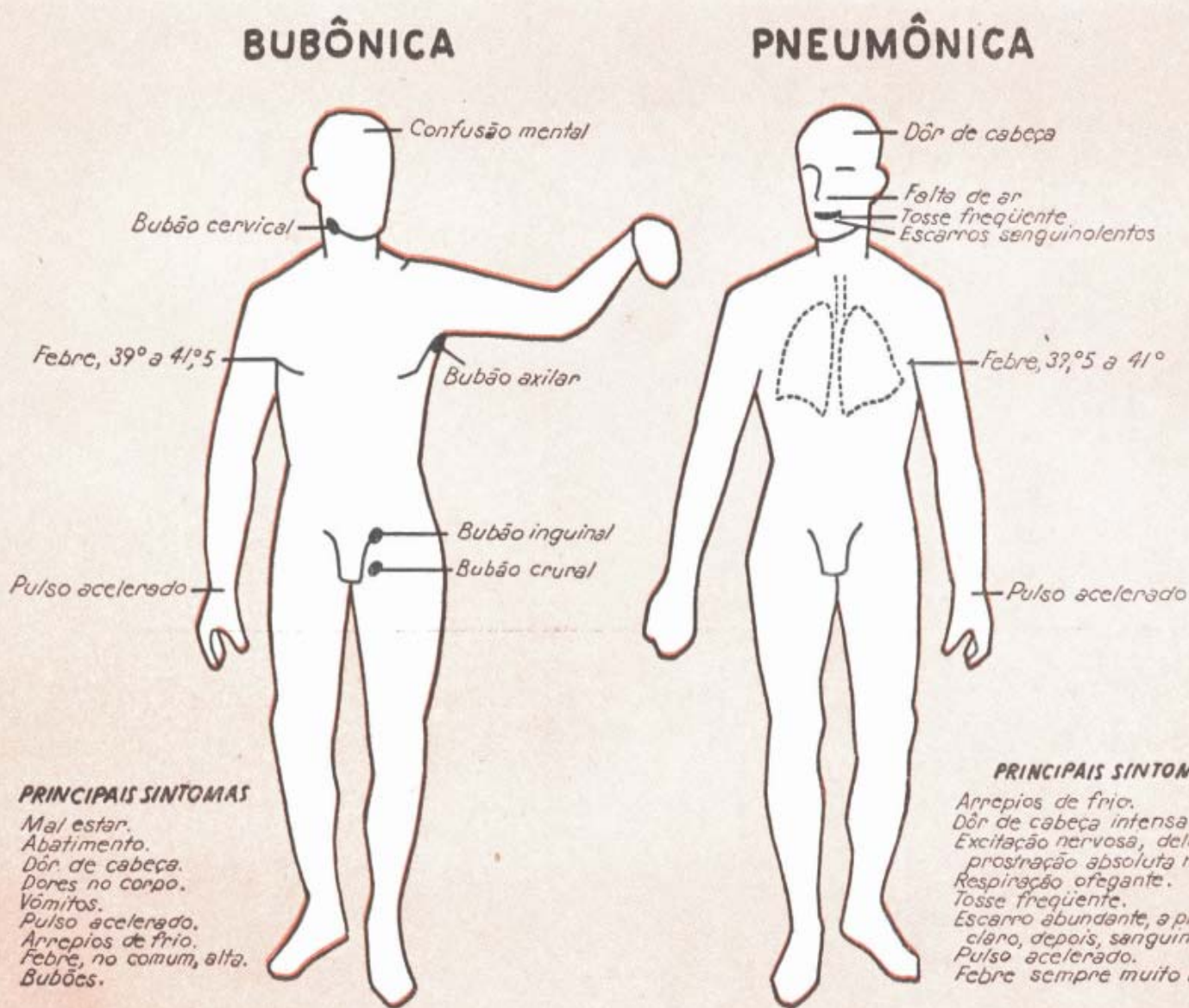


# CONTRA A PESTE

Estas instruções destinam-se a você, homem do campo, e têm por fim orientá-lo a colaborar conosco na luta contra a Peste.

A Peste é uma doença grave, atingindo indistintamente homens, mulheres, crianças ou velhos.

Os principais sintomas da doença estão aqui representados:



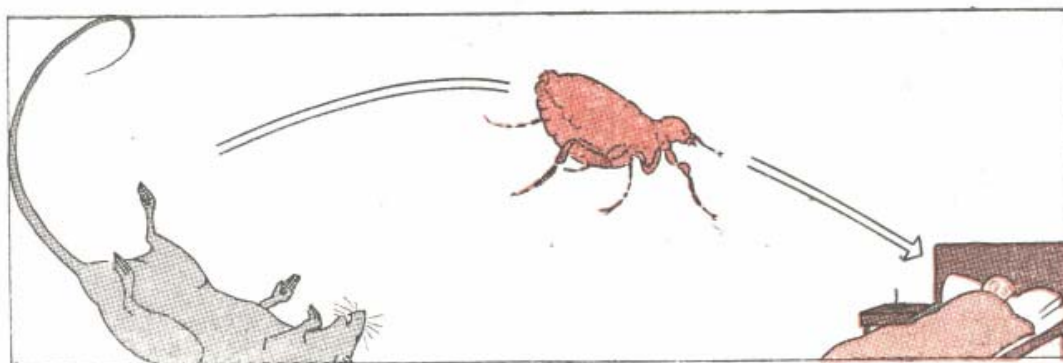
Tanto a forma bubônica como a pneumônica são perfeitamente evitáveis se você seguir os conselhos desta cartilha.

O rato, quando atacado pela peste, fica com o pêlo arrepiado e caminha com dificuldade, deixando-se até apanhar facilmente.

Quando o rato morre, as pulgas o abandonam e, picando o homem, transmitem-lhe a doença.

É dever de todos combater os ratos, não só pelas doenças que transmitem, como, também, pelos prejuízos que causam.

Sendo a Peste doença, também, dos ratos, em geral as epidemias são precedidas de mortandade dos mesmos. Sempre que observar o aparecimento de ratos mortos, sem causa justificada, comunique ao D.N.E.Ru.



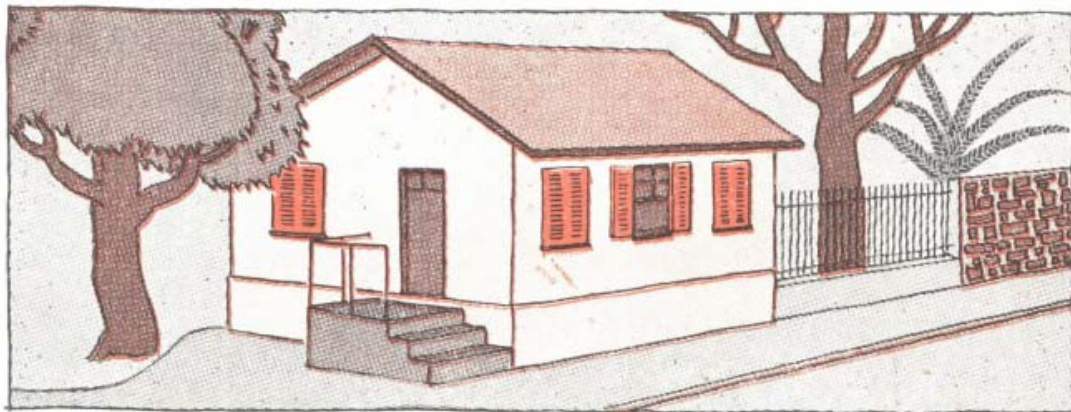
# MEDIDA DE COMBATE AO RATO

Para combatê-los, devemos criar condições difíceis a sua sobrevivência, ou atuar diretamente sobre eles, destruindo-os.

## PRÉDIOS À PROVA DE RATOS

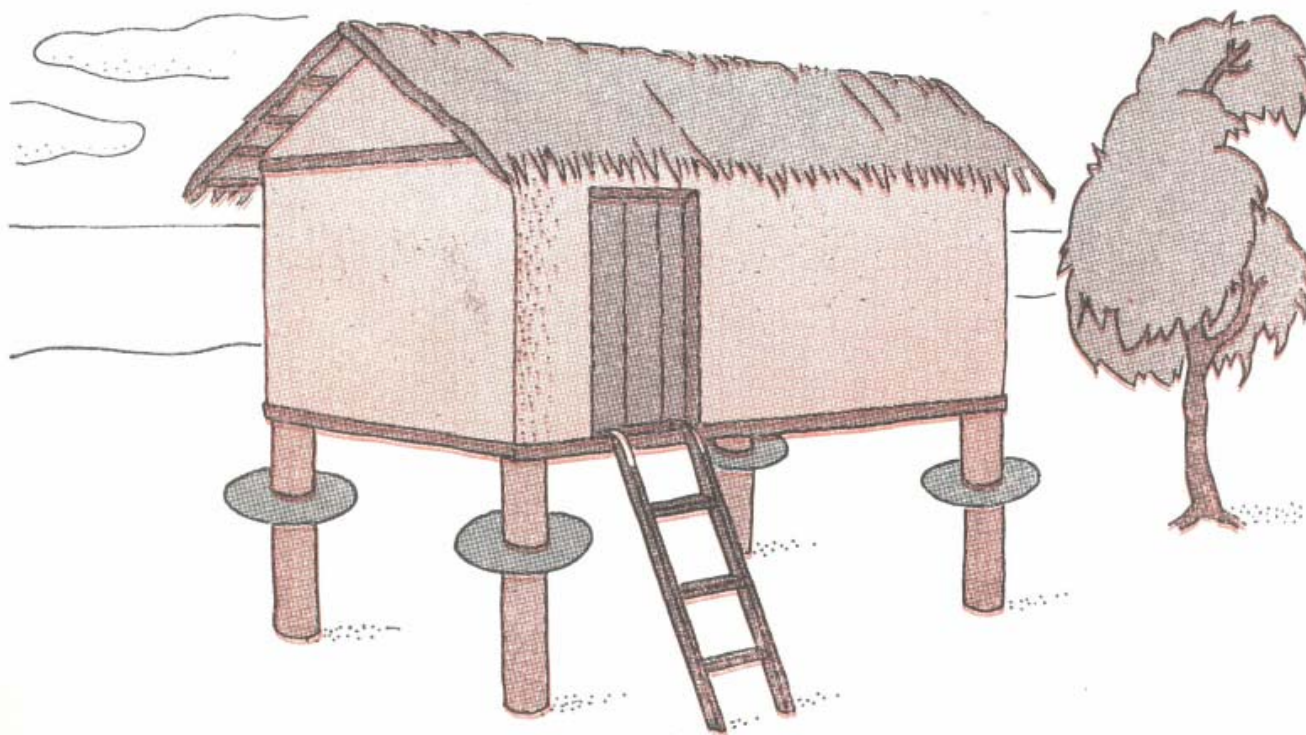
Êstes impedem a penetração e o abrigo de ratos em seu interior e podem ser obtidos empregando-se, na construção, a blindagem a concreto ou elevando-se a estrutura do prédio acima do solo. A escolha do tipo está condicionada, naturalmente, à finalidade a que se destina a casa e às condições econômicas da região.

Para a concretagem do piso e rodapés, será usado um traço de 1 parte de cimento para 3 de areia e 6 de pedra britada.

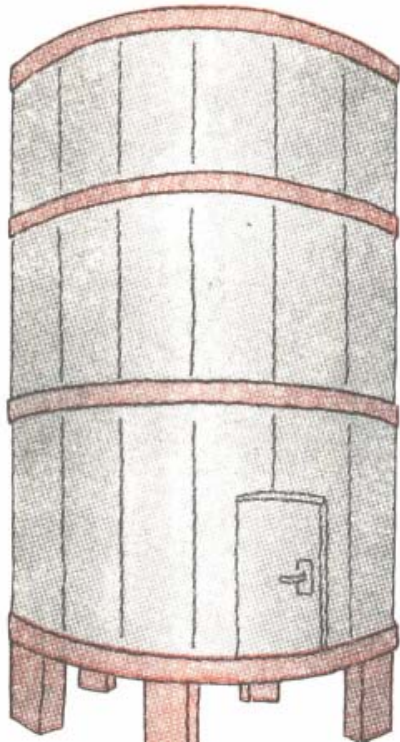


Os prédios de estrutura elevada, assentados sobre estacas ou pilares de concreto, devem ter uma altura mínima de 60 centímetros.

Os pilares podem ser, também, de pedra ou tijolos, ligados com argamassa de cimento.

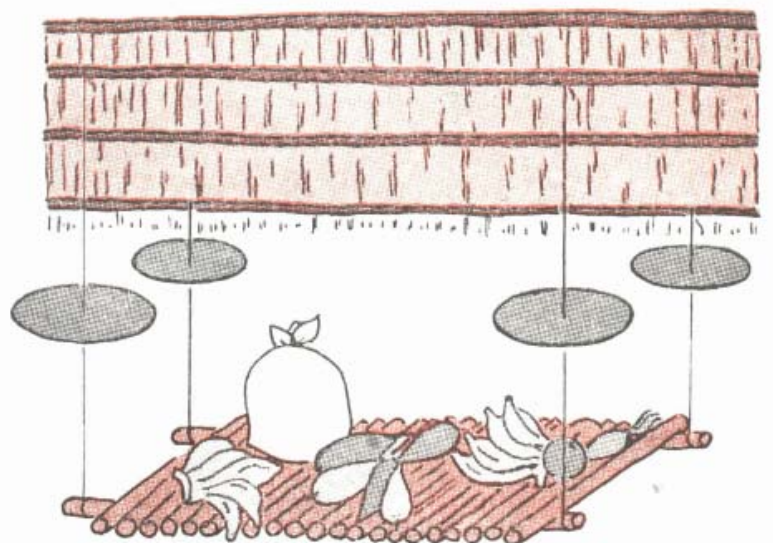
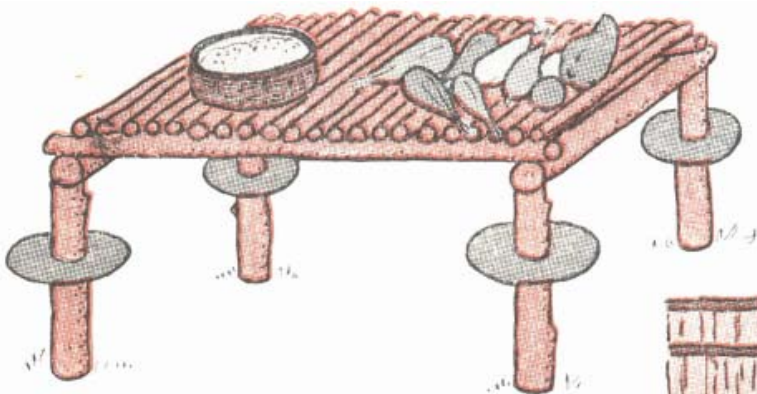


A casa onde existe abundante alimentação e fácil esconderijo atrai roedores dos prédios vizinhos e Campos próximos. Por isso, os gêneros devem ser armazenados em silos ou depósitos à prova de rato, providos de porta que feche hermêticamente.



Os silos são câmaras feitas de metal ou madeira, sendo que nesta situação deve ser forrado com chapa metálica, ao menos na parte inferior.

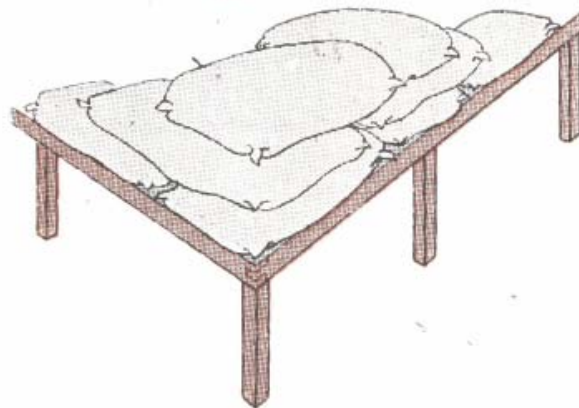
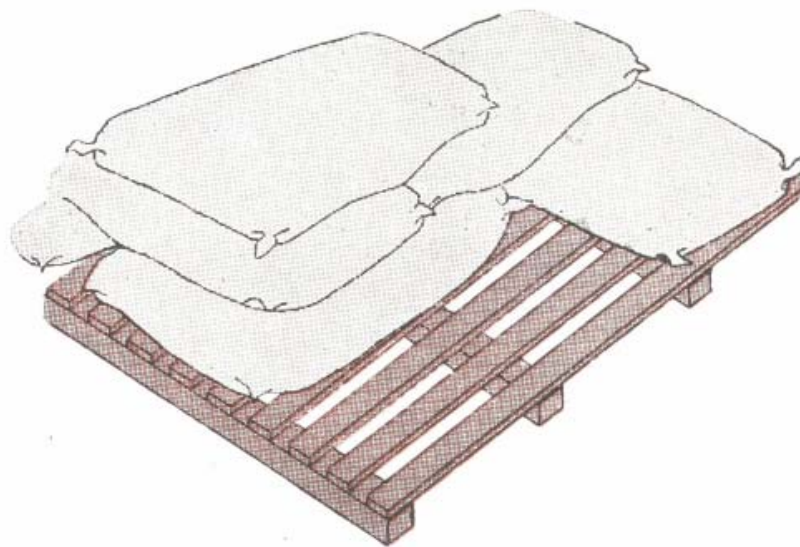
O sistema de giraus pode ser admitido desde que haja discos de metal que impeçam a passagem dos ratos.



## ARRUMAÇÃO CONVENIENTE DE MERCADORIAS E MATERIAS

As madeiras, lenhas, caibros, ripas, tábuas, etc. devem ser empilhados em forma de pirâmide e não encostados em parede. Só devem ser conservados deitados quando estiverem sôbre estrados colocados a 60 centímetros de altura.

As pilhas de sacos não devem ser muito elevadas nem formarem grandes lotes e, sempre que possível, colocados sôbre estrados.



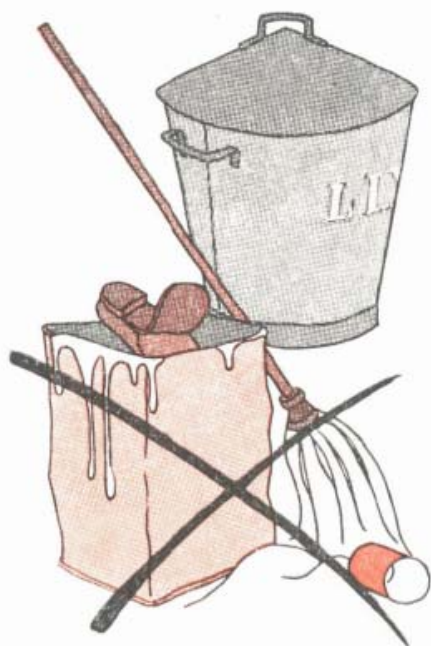
## DESMATIZAÇÃO EM TÔRNO DOS PRÉDIOS

A finalidade é evitar que os roedores passem do campo às casas. Sendo êstes animais muito ariscos, dificilmente chegarão a transpor uma área grande que, por achar-se clara e limpa, não lhes pode oferecer trilhas sossegadas e esconderijos seguros.

A desmatização e a limpeza em tórno dos prédios precisam cobrir uma área mínima de 20 a 30 metros.

## ACONDICIONAMENTO E DESTRUIÇÃO DO LIXO

Deve ser evitado o amontoamento de lixo no interior, no quintal ou ao redor dos prédios. O destino do lixo não pode ser descuidado e, quando não entregue a limpeza pública, deve ser queimado ou enterrado a uma profundidade mínima de 40 centímetros.

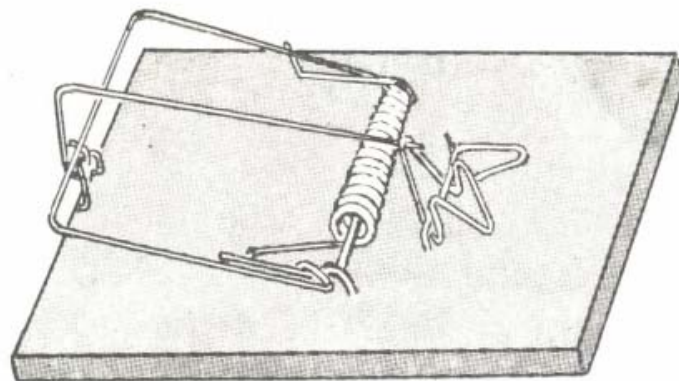
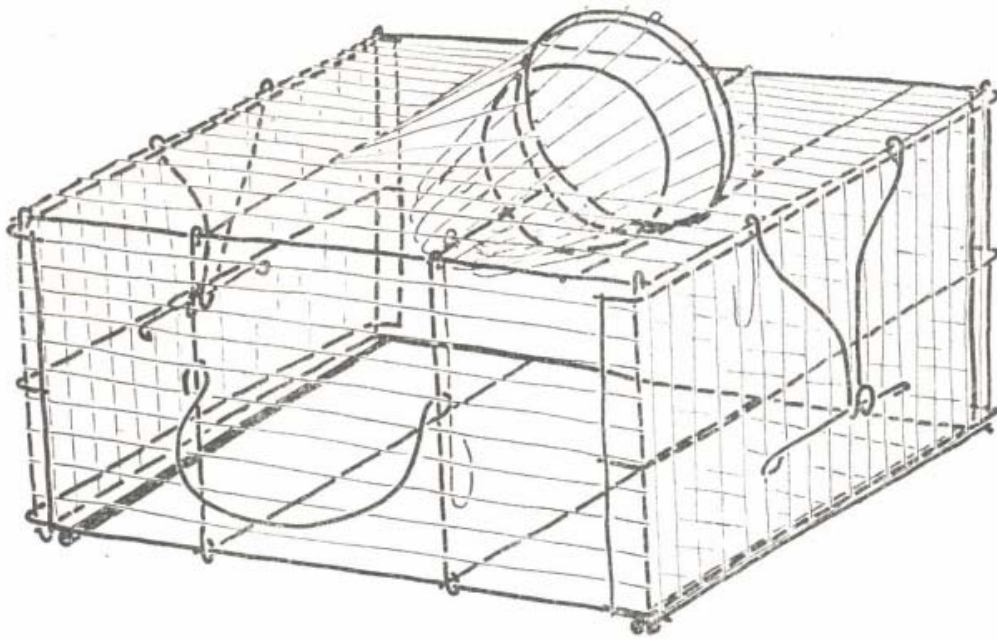


Os depósitos de lixo só devem ser feitos em latas ou recipientes com tampas perfeitamente ajustáveis.

Cuidados devem ser tomados com os galinheiros e canis, que proporcionam restos abundantes para o sustento de ratos.

## CAPTURA COM ARMADILHA

É prática muito difundida, devendo ser colocadas nas tocas e trilhas dos ratos.



## ISCAS ENVENENADAS

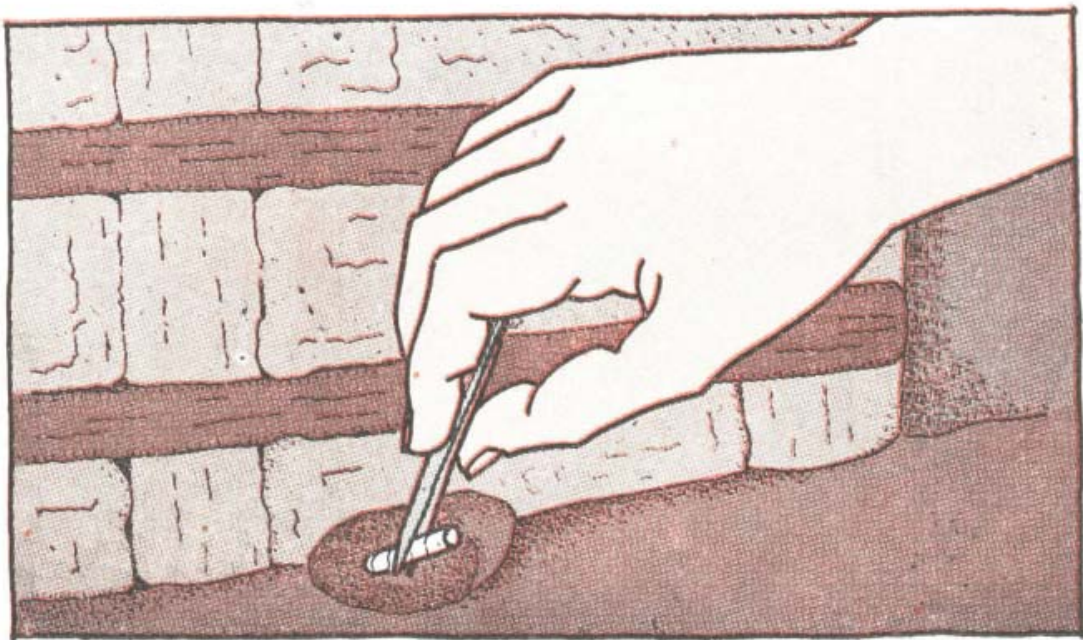
Têm as iscas distribuídas pelo D.N.E.Ru. a forma de pequenos cilindros, constituindo-se de fubá, farelo, óleo de peixe, sebo, farinha de carne, farinha de rósca, etc., a que é adicionado o arsênico ou o 1080 .

São produzidas para matar um animal do pêso de um rato, entretanto, não devem ser deixadas ao alcance de outros animais ou crianças, pois as mesmas, quando ingeridas em número maior, produzirão intoxicações ou mesmo a morte.

Na distribuição das iscas deve-se ter sempre em mente que é material perigoso, sendo aconselhável preferir os armazéns, depósitos de materiais, estabelecimentos comerciais e industriais, e nos domicílios, colocar sômente nos porões baixos de difícil acesso, nos forros e nos orifícios das tocas e noutros lugares que os animais não atinjam e onde o rato costuma ir a procura de comida ou abrigo.

Os locais tratados devem ser inspecionados nos dias subseqüentes e, eliminados os ratos, tôdas as iscas serão recolhidas e destruídas porque, quando abandonadas, constituem material perigoso.

Os ratos encontrados devem ser enterrados.



## PULGAS

Êstes insetos são os responsáveis pela transmissão da peste do rato ao homem. Vivem como parasitos no corpo de seu hospedador, sugando-lhe o sangue.

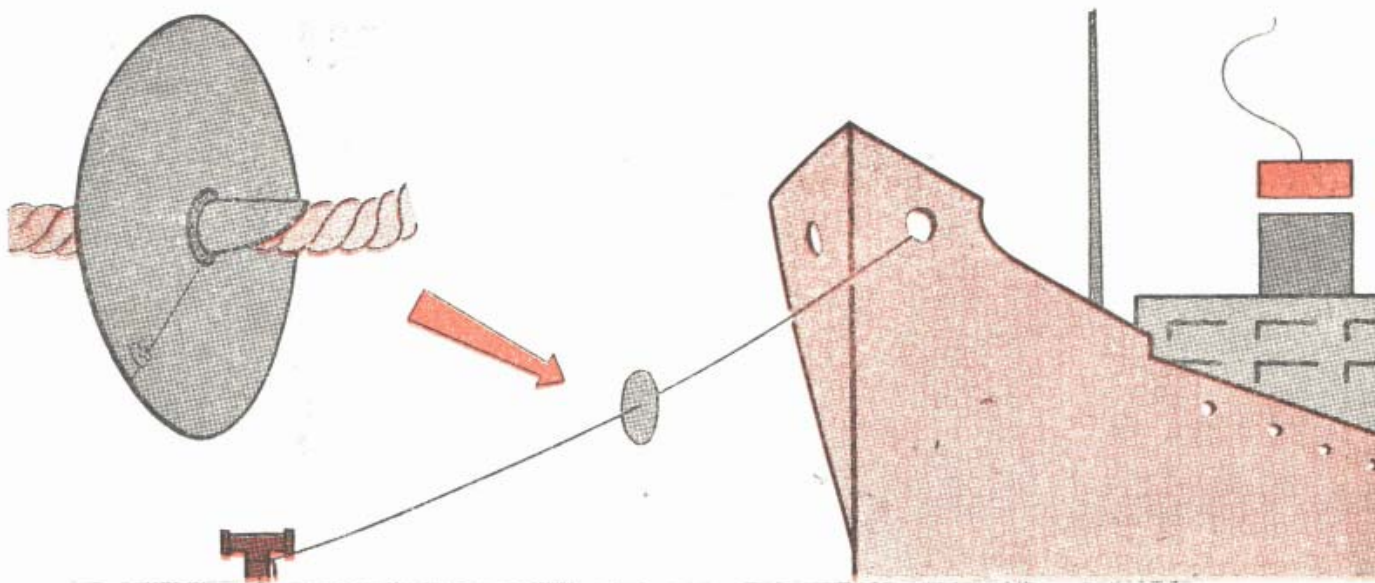
As espécies de pulgas variam conforme os animais nos quais vivem, assim, há uma espécie de pulga para o homem, outra para o gato, cão, etc. Sòmente a pulga do rato é capaz de transmitir a doença.

Para exterminá-las basta aplicar, no piso das casas, o inseticida distribuído pelo D.N.E.Ru.

- x -

A difusão da Peste, pelo mundo, fêz-se através dos transportes. Mantê-los livres dos ratos é dever que se impõe.

As embarcações, quando atracadas, devem ter seus cabos protegidos por meio de rateira, a fim de impedir a passagem dos ratos.



# CONTAMOS COM TUA AJUDA NA LUTA CONTRA A PESTE



